



# PRODUITS



# Une usine débordante d'innovations



## C'est ici que bat le cœur du compactage

Niché au milieu des somptueux paysages d'étangs du nord de la Bavière, Tirschenreuth se trouve au cœur de l'Europe. En 1878, Franz et Anton HAMM y fondent la fabrique de machines Gebr. HAMM. Au début du XXe siècle, l'entreprise se spécialise dans la fabrication de compacteurs dédiés à la construction de routes. Depuis cette époque, HAMM est le moteur et le pionnier de la branche. Un grand nombre de technologies et de solutions, devenues standard de nos jours dans la technique du compactage, ont été mises au point par HAMM. Aujourd'hui, HAMM s'est taillé une place de leader mondial dans le domaine des compacteurs.

Une équipe d'ingénieurs et de techniciens extrêmement motivés met au point les compacteurs dans l'usine-mère de Tirschenreuth. La vaste gamme d'engins regroupe différents rouleaux tandem, une vaste sélection de compacteurs monocylindres ainsi que divers compacteurs à pneumatiques. Des solutions modernes pour l'optimisation des processus de compactage viennent compléter ce portefeuille. Ainsi, HAMM propose des solutions pratiques pour toutes les tâches de compactage dans le secteur de la construction de routes et du terrassement.

Tous les compacteurs et cylindres signés HAMM sont produits dans notre usine de Tirschenreuth. Grâce à des processus de production ultra-modernes, chaque machine peut être fabriquée individuellement selon les besoins des clients. L'ensemble des processus de production fait l'objet de nombreux contrôles qualité.





- 1** >> **BÂTIMENT ADMINISTRATIF**  
Notre bâtiment administratif abrite le centre de développement et de distribution, le service d'assistance à la clientèle ainsi que la plupart des services non techniques. Le bâtiment se distingue sur le plan technique par son système d'approvisionnement en énergie : sous le parking, une installation géothermique puise de l'énergie renouvelable dans le sous-sol, pour un chauffage ou refroidissement particulièrement écologique.
- 2** >> **ATELIERS DE FABRICATION DE CYLINDRES**  
Les cylindres pour tous les compacteurs HAMM sont fabriqués dans nos ateliers.
- 3** >> **CENTRE LOGISTIQUE**  
C'est depuis ce centre doté de systèmes de stockage ultramodernes que nous fournissons, en suivant des processus optimisés, toutes les pièces nécessaires à la production.
- 4** >> **HALLE D'ASSEMBLAGE DES GRANDES MACHINES**  
C'est ici que les compacteurs HAMM prennent forme sur une ligne d'assemblage cadencé très efficace.
- 5** >> **HALLE DE CONTRÔLE TECHNIQUE**  
Chaque compacteur HAMM subit, avant sa livraison, un programme d'essais complet sur l'un de nos bancs d'essai.
- 6** >> **CENTRE CTT**  
C'est dans ce centre moderne CCT (Center for Training and Technology) que nous dispensons les formations destinées aux opérateurs et aux techniciens d'atelier et de service.
- 7** >> **ZONE D'EXPÉDITION**  
C'est dans cette zone que notre équipe du service d'expédition prépare les compacteurs en vue de leur livraison au client.
- 8** >> **PISTE POUR TESTS D'ENDURANCE**  
Épreuve de vérité pour les nouveaux développements : avant de lancer une production en série, nous soumettons nos prototypes à des tests d'endurance pendant plusieurs mois, et cela sur deux installations d'essai dotées d'une pente raide, d'une piste de bosses et d'un parcours à vibrations. Les compacteurs fonctionnent alors de manière autonome.

# Gamme de produits

Une technologie d'avant-garde pour la construction de routes et le terrassement

SÉRIE **H**  
COMPACTLINE



**5 modèles**

5 - 7 t  
HRC

Pages 6/7

SÉRIE  
**3000**



**35 modèles**

10 - 25 t  
LRC

Pages 12/13

SÉRIE  
**H**



**22 modèles**

11 - 25 t  
HRC

Pages 8/9

SÉRIE **HD**  
COMPACTLINE



**35 modèles**

1,5 - 4,5 t  
LRC / HRC

Pages 14/15

SÉRIE  
**VC**



**2 modèles**

25 t  
LRC / HRC

Pages 10/11

SÉRIE  
**HD+**



**58 modèles**

7 - 14 t  
LRC / HRC

Pages 16/17



**SÉRIE  
DV+**



**8 modèles**

**7 - 9 t**

HRC

Pages 18/19

**SÉRIE  
HD**



**10 modèles**

**7 - 11 t**

LRC

Pages 20/21

**SÉRIE  
HP**



**4 versions de base**

**8 - 28 t (Lestage)**

LRC / HRC

Pages 22/23



Easy  
Drive



HAMM  
Compaction  
Quality

**POWER  
HYBRID**

**Abréviations de la législation relative aux gaz d'échappement**

**LRC:** Low Regulated Countries (Pays peu réglementés, jusqu'à EPA Tier 3)

**HRC:** High Regulated Countries (Pays très réglementés, EPA Tier 4, phase V de l'UE)



# Des grimpeurs compacts

Compacteurs polyvalents pour le terrassement



## Grande puissance de compactage, même sur de petits chantiers

Les compacteurs monocylindres ultra compacts de la série H CompactLine se distinguent par leur excellente aptitude en pente pouvant atteindre 60% et leur importante garde au sol. Leur secret : un système d'entraînement par moteurs à engrenage. De plus, leur articulation 3 points, conjuguée à un empattement très court, garantit des propriétés de conduite et de maniement optimales. Enfin, les compacteurs monocylindres de la série H CompactLine sont exceptionnellement courts. Autant d'atouts qui prédestinent ces machines à intervenir sur des chantiers exigus et à compacter sur des terrains difficilement praticables.

La plateforme de conduite et la cabine des modèles H CompactLine offrent une excellente visibilité et garantissent une grande simplicité d'utilisation. Par ailleurs, tous les opérateurs peuvent régler en quelques gestes leur poste de travail ergonomique en fonction de leur taille et de leur poids. Les compacteurs monocylindres de la série H CompactLine conviennent ainsi particulièrement bien pour des locations de machines.



# H COMPACTLINE



## VISIBILITÉ

Sécurité et grande qualité de compactage grâce à une excellente vue sur la machine et l'environnement du chantier, quelle que soit la position assise de l'opérateur.



## ANGLE DE PENTE ET APTITUDE EN PENTE

Un angle de pente généreux et une transmission efficace permettent un compactage sur des pentes allant jusqu'à 60%.



## POSTE DE TRAVAIL ERGONOMIQUE

Un siège entièrement réglable et des éléments de commande permettent de disposer d'un poste de travail ergonomique pour effectuer des tâches précises sur une durée prolongée.



## DIMENSIONS COMPACTES

Construction compacte garantissant une bonne manœuvrabilité même sur les chantiers exigus.



## ARTICULATION 3 POINTS

Garantit un confort de conduite optimal et une adaptation exceptionnelle au tout-terrain, amortit les chocs et assure la sécurité des manœuvres, même sur les terrains difficilement praticables.



H CompactLine	Données de base			Cylindres / variantes			Equipement et options	
	Classe de poids (t)	Largeur de cylindre (mm)	Puissance du moteur (kW)	V	VIO	P	Coques de pieds dameurs	Lame de nivellement
Machines conformes aux normes d'émission de niveau EU V / EPA Tier 4								
H 5i	5	1370	55,4	•		•	•	•
H 7i	7	1680	55,4	•	•	•	•	•

V: vibration

VIO: vibration - oscillation

P: cylindre à pieds dameurs



# Des poids lourds musclés pour le terrassement

Performants et confortables



## Une belle puissance de compactage

Ultra performants et dotés d'une puissance de compactage exceptionnelle, les compacteurs monocylindres de la série H sont des pros du terrassement moderne. Sur le terrain, leurs qualités font mouche : grâce à leur articulation 3 points et à leur angle de pente avant et arrière généreux, ils affichent une manœuvrabilité exceptionnelle et une grande stabilité de conduite. À noter également leurs motorisations parées pour l'avenir puisqu'elles génèrent très peu d'émissions polluantes.

Leur cabine et leur plateforme de conduite sont optimisées sur le plan ergonomique et, grâce au concept de commande Easy Drive, ces compacteurs monocylindres sont particulièrement confortables et faciles à piloter. À ceci s'ajoute une excellente visibilité sur le cylindre et la zone de travail autour de la machine. Côté entretien, la simplicité est aussi de mise avec un capot moteur à large ouverture pour faciliter l'accès aux filtres et aux points de maintenance quotidienne.





H



### ANGLE DE PENTE ET APTITUDE EN PENTE

Un angle de pente généreux et une transmission efficace permettent un compactage sur des pentes de plus de 60%.



### VISIBILITÉ

Sécurité et grande qualité de compactage grâce à une excellente vue sur la machine et l'environnement du chantier, quelle que soit la position assise de l'opérateur.



### IMPORTANTE CHARGE LINÉAIRE

Charges linéaires extrêmement élevées allant jusqu'à 78 kg/cm selon le modèle.



### POSTE DE TRAVAIL ERGONOMIQUE

Le concept de commande Easy Drive et de nombreuses options de confort permettent de disposer d'un poste de travail ergonomique pour effectuer des tâches précises sur une durée prolongée.



### ARTICULATION 3 POINTS

Garantit un confort de conduite optimal et une adaptation exceptionnelle au tout-terrain, amortit les chocs et assure la sécurité des manœuvres, même sur les terrains difficilement praticables.



H	Données de base			Cylindres / variantes			Equipement et options				
	Classe de poids (t)	Largeur de cylindre (mm)	Puissance du moteur (kW)	V	VIO	P	Easy Drive	Plaque vibrante	Chauffage auxiliaire	Lame de nivellement	Coques de pieds dameurs
Machines conformes aux normes d'émission de niveau EU IV / EPA Tier 4f											
H 11i	11	2140	85	•		•	•		•	•	•
H 12i	12	2140	85	•		•	•		•	•	•
Machines conformes aux normes d'émission de niveau EU V / EPA Tier 4											
H 13i	13	2140	115	•	•	•	•	•	•	•	•
H 13i C	13	2140	115	•		•	•	•	•	•	•
H 14i	14	2140	115	•		•	•	•	•	•	•
H 16i	16	2140	115	•		•	•	•	•	•	•
H 18i	18	2140	160	•		•	•	•	•	•	•
H 20i	20	2140	160	•		•	•	•	•	•	•
H 20i C	20	2140	160	•		•	•	•	•	•	•
H 25i	25	2140	160	•			•	•	•		
H 25i C P	25	2140	160			•	•	•	•		

V: vibration

VIO: vibration - oscillation

P: cylindre à pieds dameurs

C: Climbing (excellente aptitude en pente)

# Un compacteur qui fait d'une pierre deux coups

Concassage et compactage de la roche

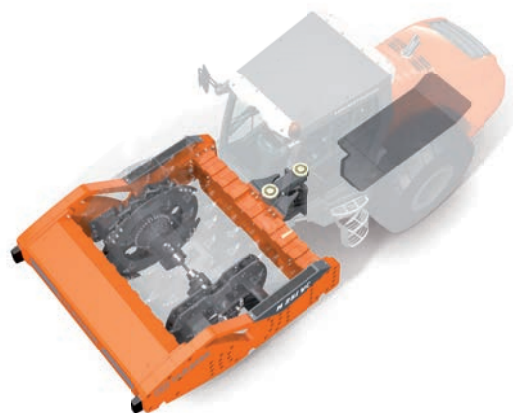


## Polyvalent grâce au système intelligent de changement d'outils VC

Les compacteurs monocylindres VC avec cylindre de concassage broient et compactent la roche en une seule opération. Résultat : bon nombre de processus sont beaucoup plus simples et plus rapides, ce qui se traduit par un gain de temps et d'argent.

Les cylindres sont munis de pics spéciaux à tige ronde par le biais du système de changement d'outils VC. Ils sont alors capables de concasser la pierre, désagréger la roche, préparer ou déblayer des passages dans les carrières, entretenir des voies d'accès souterraines et bien plus encore. Autre possibilité : il suffit d'installer des pieds dameurs interchangeables dans les porte-outils pour que le compacteur monocylindre VC puisse s'attaquer aux sols cohésifs.

Pour maîtriser haut la main ces opérations, les compacteurs monocylindres VC sont outillés comme des machines « heavy duty ». Grâce à leur puissante transmission, ils peuvent atteindre une aptitude en pente de 60%, et ce tout en continuant à concasser et à compacter la roche.







VC



### ÉQUIPEMENT ROBUSTE

Design extrêmement robuste comportant des éléments « heavy duty ».



### APTITUDE EN PENTE

Les puissantes transmissions et le système de gestion électronique Hammtronic de série permettent aux engins d'atteindre une aptitude en pente allant jusqu'à 60%.



### SYSTÈME DE CHANGEMENT D'OUTILS VC

Changement rapide des outils pour optimiser le rendement. L'échange peut se faire sans problème sur le chantier.



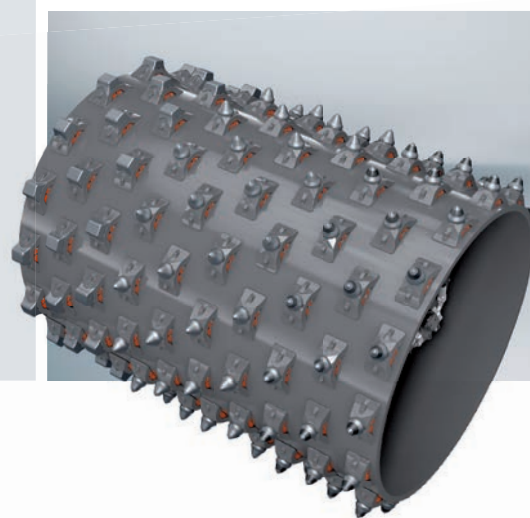
### CHARGE PONCTUELLE ÉLEVÉE

Grande puissance de concassage grâce à une charge ponctuelle maximale pouvant atteindre 50 t par pic.



### ARTICULATION 3 POINTS

Garantit une excellente traction et une adaptation exceptionnelle au tout-terrain, amortit les chocs et assure la sécurité des manœuvres, même sur les terrains difficilement praticables.



VC	Données de base			Équipement et options			
	Classe depoids (t)	Largeur de cylindre (mm)	Puissance du moteur (kW)	Hammtronic	HAMM Compaction Meter	Système à changement rapide VC	Easy Drive
Machines conformes aux normes d'émission de niveau EPA Tier 3							
3625 HT VC	25	2220	155	•	•	•	
Machines conformes aux normes d'émission de niveau EU V / EPA Tier 4							
H 25i VC	25	2220	160	•	•	•	•

VC: cylindre concasseur  
HT: Hammtronic

# Des compacteurs qui ont fait leurs preuves

Des multitalents pour le terrassement



## Une technique robuste pour tous les marchés

Les compacteurs monocylindres de la série 3000 réservent à l'opérateur une cabine ou une plateforme de conduite particulièrement spacieuse ainsi qu'un poste de travail agréable. Ils sont très simples à piloter et offrent une visibilité incomparable.

En action sur le chantier, ils séduisent par leur grande performance de compactage, un rayon de braquage serré et de faibles émissions acoustiques. Leur consommation de carburant est étonnamment faible, en particulier lorsqu'ils sont dotés du système de gestion Hamtronic. Celui-ci garantit une aptitude en pente hors pair pouvant atteindre plus de 60%.





# 3000



## VISIBILITÉ

Sécurité et grande qualité de compactage grâce à une excellente vue sur la machine et l'environnement du chantier, quelle que soit la position assise de l'opérateur.



## TECHNIQUE ROBUSTE

Un design intelligent, qui a fait ses preuves depuis de longues années dans le monde entier, permet une exécution robuste convaincante.



## ARTICULATION 3 POINTS

Garantit un confort de conduite optimal, une excellente force de traction et une adaptation exceptionnelle au tout-terrain, amortit les chocs et assure la sécurité des manœuvres, même sur les terrains difficilement praticables.



## APTITUDE EN PENTE

Le concept d'entraînement intelligent permet d'obtenir une excellente aptitude en pente, en particulier sur les modèles dotés du système Hammtronic.



## FACILITÉ D'ENTRETIEN ET DE MAINTENANCE

Placés du même côté de la machine, tous les points de maintenance quotidienne sont facilement accessibles : une condition essentielle pour des contrôles rapides.



3000	Données de base			Cylindres / variantes			Équipement et options		
	Classe de poids (t)	Largeur de cylindre (mm)	Puissance du moteur (kW)	V	VIO	P	Hammtronic	Coques de pieds dameurs	Lame de nivellement
Machines conformes aux normes d'émission de niveau EPA Tier 2									
3410	10	2140	98	•		•		•	
3411	11	2140	98	•		•		•	
Machines conformes aux normes d'émission de niveau EPA Tier 3									
3410	10	2140	100	•		•		•	•
3411	11	2140	100	•		•		•	•
3412	12	2140	100	•	•	•	•	•	•
3414	14	2140	100	•	•	•	•	•	•
3516	16	2140	155	•		•	•	•	•
3518	18	2220	155	•		•	•	•	•
3520	20	2220	155	•		•	•	•	•
3625	25	2220	155	•		•	•	•	•

V: vibration

VIO: vibration - oscillation

P: cylindre à pieds dameurs

# Polyvalents et mobiles

Des compacteurs à taille de guêpe



## Des rouleaux compacts de premier choix

Avec un poids opérationnel de 1,5 à 4,5 t, les rouleaux compacts articulés de la gamme HD CompactLine sont de véritables multit talents pour la construction routière, le terrassement et l'aménagement d'espaces verts. Extrêmement simple, leur utilisation ne requiert aucune connaissance linguistique. Ces compacteurs à taille de guêpe proposent par ailleurs des conditions de visibilité optimales et d'excellentes propriétés de conduite et de maniement, conférées en grande partie par leur articulation 3 points.

Avec plus de 30 modèles et des largeurs de cylindre de 0,80 à 1,38 m, la série HD CompactLine couvre tout le spectre des rouleaux compacts (vibrants, oscillants ou mixtes). Elle compte également une foule d'équipements optionnels tels qu'une gravillonneuse, une cabine pour les plus grands modèles ainsi que différentes solutions d'éclairage.

HD CompactLine	Données de base				Équipement et options		
	Classe de poids (t)	Largeur de cylindre (mm)	Puissance du moteur (kW)	Charge par roue (t)	Marche en crabe	Cabine ROPS	HAMM Temperature Meter
Machines conformes aux normes d'émission de niveau EPA Tier 3							
HD 14 TT	4	1276	34,6	0,5	•	•	•
Machines conformes aux normes d'émission de niveau EU V / EPA Tier 4							
HD 14i TT	4	1276	37,4	0,5	•	•	•

TT: 2 jeux de roues





# HD COMPACTLINE



## VISIBILITÉ

La taille de guêpe et le moteur monté dans le sens de la longueur permettent d'avoir une vue parfaite sur les bords de cylindres, la machine et l'environnement du chantier.



## SIMPLICITÉ DU TRANSPORT ET DU CHARGEMENT / DÉCHARGEMENT

Le point de levage central et les nombreux points d'arrimage permettent un chargement / déchargement rapide en toute sécurité.



## DIMENSIONS COMPACTES

Compactage de haute qualité, même dans des endroits exigus grâce à des dimensions compactes.



## SYSTÈME D'ARROSAGE INTELLIGENT

Approvisionnement en eau fiable grâce à une filtration en 3 fois. Eau activable via une pédale. Processus de vidange complète facilité.



## GRAND DIAMÈTRE DES CYLINDRES

Les cylindres à grand diamètre préviennent la formation de fissures et bourrelets, et permettent un compactage de haute qualité.



HD CompactLine	Données de base				Cylindres / variantes			Equipement et options					
	Classe de poids (t)	Largeur de cylindre (mm)	Puissance du moteur (kW)	Largeur de travail max. (mm)	VV	VO	VT	Clear-Side	Marche en crabe	Cabine ROPS	Gravillon-neur	HAMM Compaction Meter	HAMM Temperature Meter
Machines conformes aux normes d'émission de niveau EU V / EPA Tier 3 / EPA Tier 4													
HD 8	1,5	800	16,8	862	•			•	•				
HD 10C	1,5	1000	16,8	1064	•		•	•	•				
Machines conformes aux normes d'émission de niveau EPA Tier 3													
HD 10	2,5	1000	22,9	1050	•	•	•		•		•	•	•
HD 12	2,5	1200	22,9	1250	•	•	•		•		•	•	•
HD 13	4,0	1300	34,6	1350	•	•	•		•	•	•	•	•
HD 14	4,5	1380	34,6	1430	•	•	•		•	•	•	•	•
Machines conformes aux normes d'émission de niveau EU V / EPA Tier 4													
HD 10	2,5	1000	18,5	1050	•	•	•		•			•	•
HD 10i	2,5	1000	24	1050	•	•	•		•		•	•	•
HD 12	2,5	1200	18,5	1250	•	•	•		•			•	•
HD 12i	2,5	1200	24	1250	•	•	•		•		•	•	•
HD 13i	4,0	1300	37,4	1350	•	•	•		•	•	•	•	•
HD 14i	4,5	1380	37,4	1430	•	•	•		•	•	•	•	•

VV: vibration (à l'avant) - vibration (à l'arrière)

VO: vibration (à l'avant) - oscillation (à l'arrière)

VT: vibration (à l'avant) - pneus (à l'arrière)

C: Clear Side (les cylindres ne sont suspendus que d'un côté)

# Un compactage de première qualité

Une qualité sans compromis



## Excellente maniabilité et haute performance de compactage

Les rouleaux tandem articulés de la série HD+ se déclinent en plus de 50 modèles de 7 à 14 t. Leur cabine et leur plateforme de conduite XXL sont à la fois très spacieuses et confortables. De leur poste de travail, les opérateurs jouissent d'une vue dégagée sur les cylindres, le système d'arrosage et l'environnement.

Grâce à une répartition très équilibrée du poids, les modèles de la série HD+ brillent par leur manœuvrabilité et leurs propriétés de compactage. Routes droites, pentes, virages ou ronds-points : ces compacteurs permettent d'obtenir rapidement une surface parfaitement plane. Pour qu'ils puissent s'attaquer sans peine aux bordures, HAMM les a dotés d'une marche en crabe de grande amplitude. Enfin, les compacteurs de la série HD+ sont équipés de grands réservoirs d'eau et de carburant permettant de longues journées de travail sans arrêt ravitaillement. La productivité s'en trouve considérablement améliorée.







# HD+



## VISIBILITÉ

Sécurité et grande qualité de compactage grâce à une excellente vue sur la machine et l'environnement du chantier, quelle que soit la position assise de l'opérateur.



## COMMANDES

Éléments de commande clairement représentés et compréhensibles dans toutes les langues pour un maniement intuitif en toute sécurité et un poste de travail hautement ergonomique.



## EXCELLENTE PERFORMANCES DE COMPACTAGE

Large cylindres à grand diamètre adaptés au poids opérationnel permettant aux modèles HD+ d'effectuer un compactage rapide et d'excellente qualité.



## GRANDS RÉSERVOIRS D'EAU

Répartition équilibrée du poids grâce à deux grands réservoirs d'eau reliés entre eux.



## ARTICULATION 3 POINTS

Une cinétique spécifique garantit une répartition équilibrée du poids, une trajectoire parfaite en ligne droite et une stabilité de conduite exceptionnelle.



HD+	Données de base				Cylindres / variantes							Équipement et options		
	Classe de poids (t)	Largeur de cylindre (mm)	Puissance du moteur (kW)	Largeur de travail max. (mm)	VV	VV-S	VO	VO-S	VT	VT-S	OT	Easy Drive	Marche en crabe	Gravillonneur
Machines conformes aux normes d'émission de niveau EPA Tier 3														
HD+ 90	9	1680	100	1850	•		•		•				•	
HD+ 110	11	1680	100	1850	•		•		•				•	
HD+ 120	12	1980	100	2150	•		•						•	
HD+ 140	14	2140	100	2310	•		•						•	
Machines conformes aux normes d'émission de niveau EPA Tier 4														
HD+ 70i	7	1500	55,4	1635	•		•		•				•	•
HD+ 80i	8	1680	55,4	1815	•	•	•	•	•	•	•		•	•
Machines conformes aux normes d'émission de niveau EU V / EPA Tier 4														
HD+ 70i	7	1500	55,4	1635	•		•		•				•	•
HD+ 80i	8	1680	55,4	1815	•	•	•	•	•	•	•		•	•
HD+ 90i PH	9	1680	55,4	1850	•	•	•	•	•	•			•	•
HD+ 90i	9	1680	85	1850	•	•	•	•	•	•			•	•
HD+ 110i	11	1680	85	1850	•		•		•				•	•
HD+ 120i	12	1980	115	2150	•		•						•	•
HD+ 140i	14	2140	115	2310	•		•						•	•
Machines conformes aux normes d'émission de niveau EU IV / EPA Tier 4														
HD+ 90i	9	1680	85	1850	•	•	•	•	•	•			•	•
HD+ 110i	11	1680	85	1850	•		•		•				•	•

VV: vibration (à l'avant) - vibration (à l'arrière)

VV-S: vibration, divisé (à l'avant) - vibration, divisé (à l'arrière)

VO: vibration (à l'avant) - oscillation (à l'arrière)

VO-S: vibration, divisé (à l'avant) - oscillation (à l'arrière)

VT: vibration (à l'avant) - pneus (à l'arrière)

VT-S: vibration, divisé (à l'avant) - pneus (à l'arrière)

OT: oscillation (à l'avant) - pneus (à l'arrière)

PH: Power Hybrid

# Des compacteurs qui voient loin

Puissants, précis et productifs



## Le nec plus ultra du compactage d'enrobé

Sur les rouleaux tandem sur pivots de la série DV+, le concept de commande Easy Drive offre un niveau élevé de confort et d'ergonomie. Depuis la cabine entièrement vitrée pour une visibilité parfaite, l'opérateur a à tout moment une vue dégagée sur les bords du cylindre, le dispositif de pression et de découpe de bordures et le chantier. Grâce au hublot en verre intégré au plancher de la cabine, il ne perd jamais de vue les cylindres ou les roues.

Avec leur articulation sur pivots et leur marche en crabe de grande amplitude, les modèles DV+ peuvent être pilotés très précisément dans quatre modes de direction. De plus, ces compacteurs sont munis en série de cylindres vibrants divisés. La répartition équilibrée du poids associée au dispositif automatique d'accélération et de freinage en douceur garantit des couches d'enrobé parfaitement planes, et ce même dans les virages serrés.





# DV+



## VISIBILITÉ

Sécurité et grande qualité de compactage grâce à une excellente vue sur la machine et l'environnement du chantier, quelle que soit la position assise de l'opérateur.



## EASY DRIVE

Éléments de commande clairement représentés et compréhensibles dans toutes les langues pour un maniement intuitif en toute sécurité et un poste de travail hautement ergonomique.



## LONGUES PÉRIODES DE TRAVAIL

Des réservoirs d'eau et de carburant aux dimensions généreuses permettent un rendement élevé.



## SYSTÈME D'ARROSAGE

Répartition équilibrée du poids grâce à deux grands réservoirs d'eau reliés entre eux, permettant un ravitaillement rapide et sûr depuis le système central de remplissage sous pression.



## DIRECTION

Grande précision directionnelle en toute situation, grâce à une articulation sur pivots dotée d'angles de rotation généreux, d'une marche en crabe de grande amplitude et de quatre modes de direction.



DV+	Données de base				Cylindres / variantes				Équipement et options				
	Classe de poids (t)	Largeur de cylindre (mm)	Puissance du moteur (kW)	Largeur de travail max. (mm)	VV-S	VO-S	VS-OS	VT-S	Easy Drive	Unité de commande et siège électrique	Cabine ROPS	ROPS	Gravillonneur
Machines conformes aux normes d'émission de niveau EU V / EPA Tier 4													
DV+ 70i	7	1500	55,4	2770	•	•	•	•	•	•	•	•	•
DV+ 90i	9	1680	74,4	3050	•	•	•	•	•	•	•	•	•

VV-S: vibration, divisé (à l'avant) - vibration, divisé (à l'arrière)

VO-S: vibration, divisé (à l'avant) - oscillation (à l'arrière)

VS-OS: vibration, divisé (à l'avant) - oscillation, divisé (à l'arrière)

VT-S: vibration, divisé (à l'avant) - pneus (à l'arrière)

# Les pros de l'enrobé

Solides et robustes



## À l'aise sur tous les chantiers

Les rouleaux tandem de la série HD sont considérés dans le monde entier comme des pros de la construction routière. Depuis leur plateforme de conduite parfaitement ergonomique ou leur cabine spacieuse, l'opérateur garde un œil sur tout : le cylindre, le système d'arrosage et

l'environnement du chantier. Avec une articulation 3 points, un rayon de braquage ultra court et une marche en crabe de grande amplitude, toutes les conditions sont réunies pour un compactage irréprochable.





# HD



### VISIBILITÉ

Excellente visibilité sur la machine et l'environnement du chantier, quelle que soit la position assise adoptée, pour assurer un compactage sûr et de haute qualité.



### TECHNIQUE ROBUSTE

Un design intelligent, qui a fait ses preuves depuis de longues années dans le monde entier, permet une exécution robuste convaincante.



### GRAND DÉCALAGE LATÉRAL

Tôles latérales fixées en hauteur pour un plus grand décalage latéral. Il est ainsi possible de compacter jusqu'aux bordures.



### ARTICULATION 3 POINTS

Une cinétique spécifique garantit une répartition équilibrée du poids, une trajectoire parfaite en ligne droite et une stabilité de conduite exceptionnelle.



### FACILITÉ D'ENTRETIEN ET DE MAINTENANCE

Placés du même côté de la machine, tous les points de maintenance quotidienne sont facilement accessibles : une condition essentielle pour des contrôles rapides.



HD	Données de base				Cylindres / variantes			Options	
	Classe de poids (t)	Largeur de cylindre (mm)	Puissance du moteur (kW)	Largeur de travail max. (mm)	VV	VO	VT	Marche en crabe	Dispositif de pression et de découpe de bordures
Machines conformes aux normes d'émission de niveau EPA Tier 3									
HD 70	7	1500	55,4	1600	•		•	•	•
HD 75	8	1680	55,4	1780	•	•	•	•	•
HD 90	9	1680	100	1780	•	•	•	•	•
HD 110	11	1680	100	1780	•		•	•	•

VV: vibration (à l'avant) - vibration (à l'arrière)

VO: vibration (à l'avant) - oscillation (à l'arrière)

VT: vibration (à l'avant) - pneus (à l'arrière)

# Innovation sur 8 roues

Des engins puissants et polyvalents



## Un concept moderne pour un compactage de première qualité

Les compacteurs à pneumatiques de la série HP convainquent sur toute la ligne pour le compactage d'enrobé et le terrassement. Les opérateurs profitent d'un poste de conduite confortable et spacieux, disponible avec cabine panoramique ou en version ouverte. Un cadre asymétrique et le design ingénieux de l'engin garantissent, en outre, une excellente visibilité. Autre atout de taille : un pilotage intuitif, indépendant de la langue, qui facilite la tâche de l'opérateur et lui permet de manœuvrer en toute sécurité.

Le concept de lestage intelligent est une des solutions bien pensées intégrées à ces engins qui garantissent les meilleurs résultats de compactage. En effet, il permet de modifier rapidement le poids de l'engin même sur le chantier. Autres garants d'un niveau élevé de qualité et de productivité : un système de transmission moderne ainsi qu'un système d'arrosage très polyvalent avec une manière innovante d'ajouter l'additif. En outre, un large éventail d'options permet d'adapter les compacteurs de la série HP à toutes les exigences régionales.





# HP



## VISIBILITÉ

Excellente visibilité sur la machine et l'environnement du chantier, quelle que soit la position assise adoptée, pour assurer un compactage sûr et de haute qualité.



## GRANDE PLATEFORME DE CONDUITE / CABINE

Cabine panoramique spacieuse et confortable ou grande plateforme de conduite.



## SIMPLICITÉ DU SERVICE

Accès confortable au poste de conduite, rabattable d'un simple geste. De grandes marches permettent un accès rapide et facile à la plateforme de maintenance du moteur.



## CONCEPT DE LESTAGE

Le concept de lestage à géométrie variable permet un équipement rapide et sur mesure de la machine.



## SÉCURITÉ

Dispositif de freinage ultraperformant pour une sécurité maximale.



HP	Données de base						Equipement et options						
	Classe de poids (t)	Largeur de travail (mm)	Puissance du moteur (kW)	Charge par roue (t)	Poids opérationnel min. (t)*1	Poids opérationnel max.(t)*1	Easy Drive	Unité de commande et siège pouvant coulisser et pivoter	Frein de l'essieu avant *2	Dispositif anti-patinage	Réservoir d'eau supplémentaire	Système d'arrosage d'additif	Jupes thermiques
Machines conformes aux normes d'émission de niveau EPA Tier 3													
HP 180	8-18	2084	85	1,0 - 2,2	8,6	17,2		•		•	•	•	•
HP 280	10-28	2084	85	1,3 - 3,5	10,27	27,3		•	•	•	•	•	•
Machines conformes aux normes d'émission de niveau EU IV / EPA Tier 4													
HP 280i	10-28	2084	85	1,3 - 3,5	10,27	27,3	•	•	•	•	•	•	•
Machines conformes aux normes d'émission de niveau EU V / EPA Tier 4													
HP 180i	8-18	2084	55,4	1,0 - 2,2	8,6	17,2	•	•		•	•	•	•

\*1 Se réfère aux poids de lestage flexibles

\*2 Frein de l'essieu avant obligatoire à partir d'un poids opérationnel de 20 t

HAMM AG  
Hammstraße 1  
D-95643 Tirschenreuth  
Tél +49 9631/ 80-0  
[www.wirtgen-group.com/hamm](http://www.wirtgen-group.com/hamm)

