

**MINI PELLE CASE CK38**

Machine	N° de série	Compteur d'heures	Année
<b>CK 38</b>	<b>3'855'276</b>	<b>6900</b>	<b>1997</b>

**Machine**

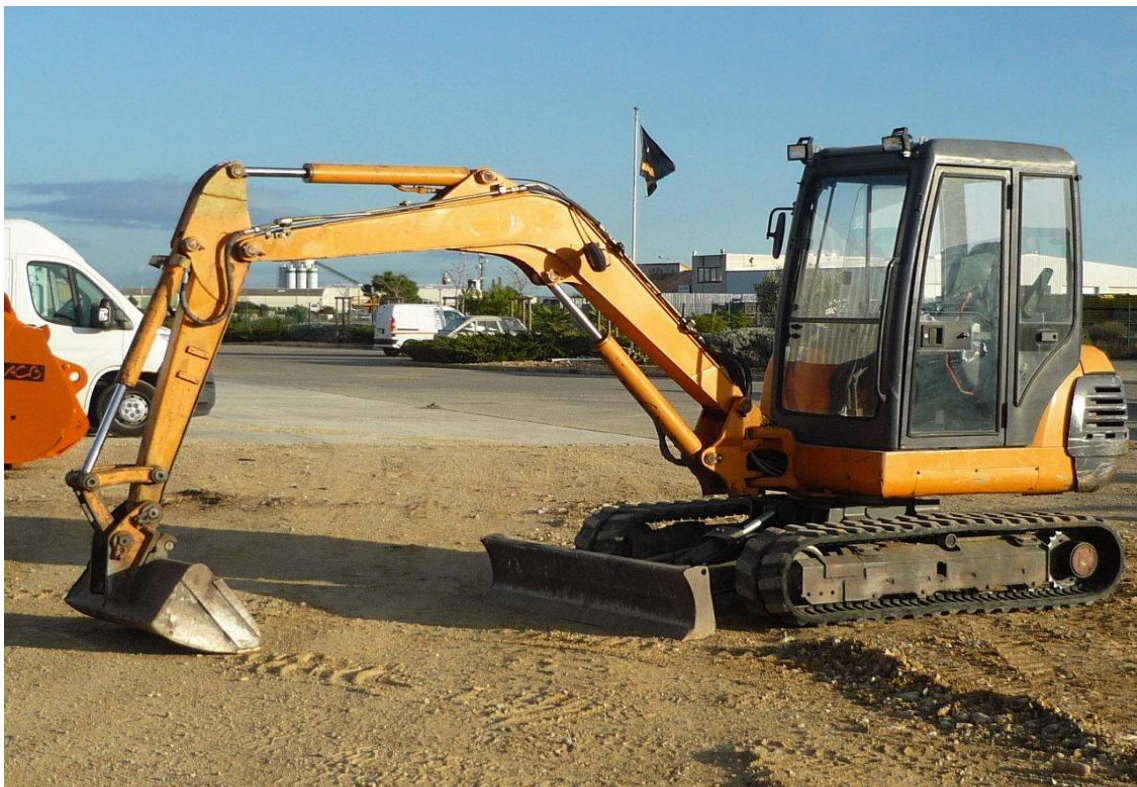
Poids **4 Tonnes**  
 Moteur **Kubota**  
 Nb de cylindres  
 Puissance **29 kW**  
 Longueur **5,12 m**  
 Largeur **1,70 m**  
 Hauteur **2,46 m**

**Outils**

Attache rapide **mécanique**  
 Godet retro **1 godet terrassement, un godet curage**

**Equipement**

Train de chenilles **neuves**  
 Etat :  
 Equipement hydr. pour :  
 - Rotation hydraulique  
 - Marteau  
 - Dérivation B.P  
 Flèche  
 Balancier  
 Lame **oui**  
 Clapets de sécurité



Etat général

**Bon état général**  
**Siège usé**

Prix en € H.T

sur demande

Z.i du Bois de Leuze  
 16 rue Denis Papin  
 13310 St Martin de Crau  
 S.A.S capital 400 000 €

Tél : 04 90 47 81 90  
 Fax : 04 90 47 81 92  
 SIREN 448 269 332